

## DUPLEX ESTARAGNE SAINT-LARY-SOULAN



### DUPLEX ESTARAGNE SAINT-LARY-SOULAN

Appartement de vacances pour 4-6 personnes à Saint-Lary

<https://duplex-estaragne-saintlary.fr>







Christian D.

☎ 06 68 34 85 73

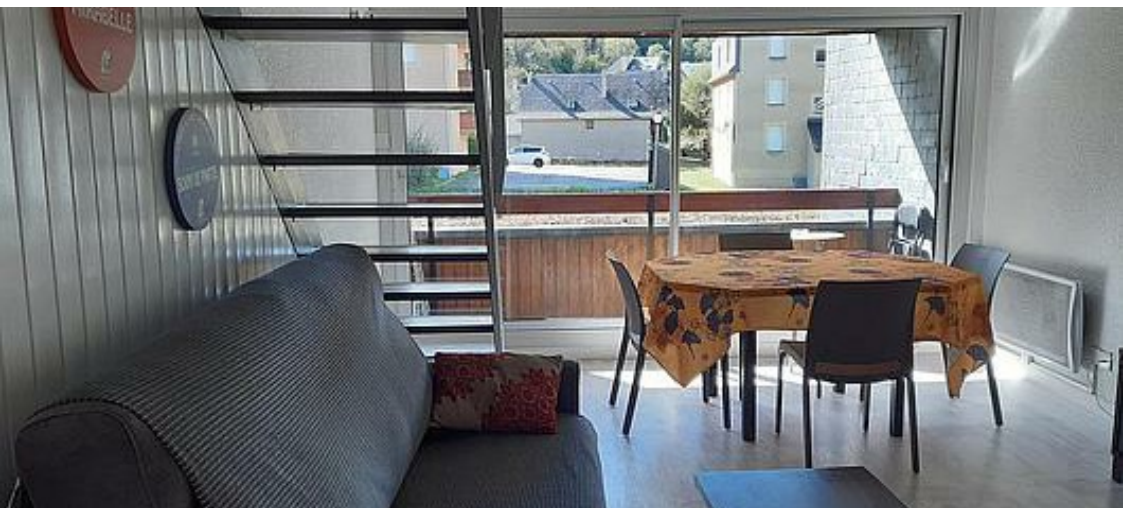
**A Duplex Estaragne Saint-Lary-Soulan :**  
65170 SAINT-LARY-SOULAN (adresse précise  
fournie à la réservation)







## Duplex Estaragne Saint-Lary-Soulan



Appartement



6

personnes  
(Maxi: 2 pers.)



2

chambres

2

chambre en  
mezzanines



36

m2

A deux pas du centre de St Lary, une petite résidence calme abrite ce bel appartement en duplex entièrement meublé et équipé, lumineux et intime : deux chambres avec lits en 140 à l'étage sous les combles, dont une chambre parentale et un "coin nuit" fermé, salle de bains, cuisine semi-ouverte sur une agréable pièce à vivre, un balcon sans vis-à-vis avec vue sur le pic de Tramezaïgues et le Pic Lumière. Local privatif pour poser skis, raquettes ou autres. Téléphérique à 300m, à pied ou en navette gratuite proche de la résidence. Service conciergerie complet disponible sur demande. Pas d'animaux.

Partenariats Offices du tourisme :

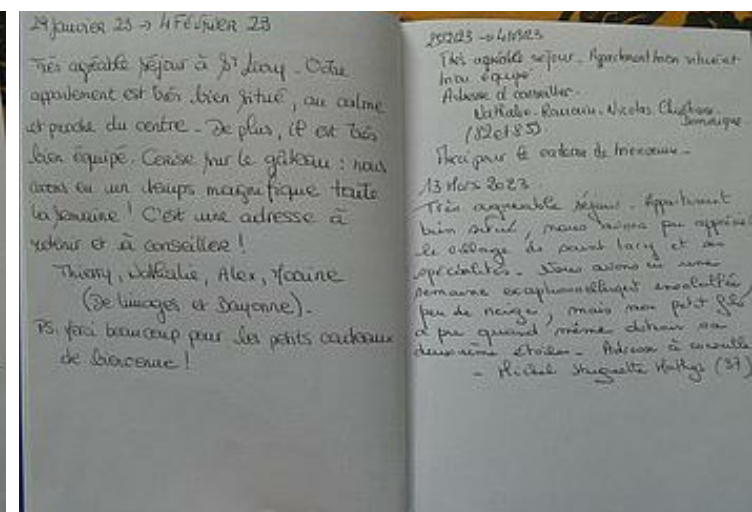
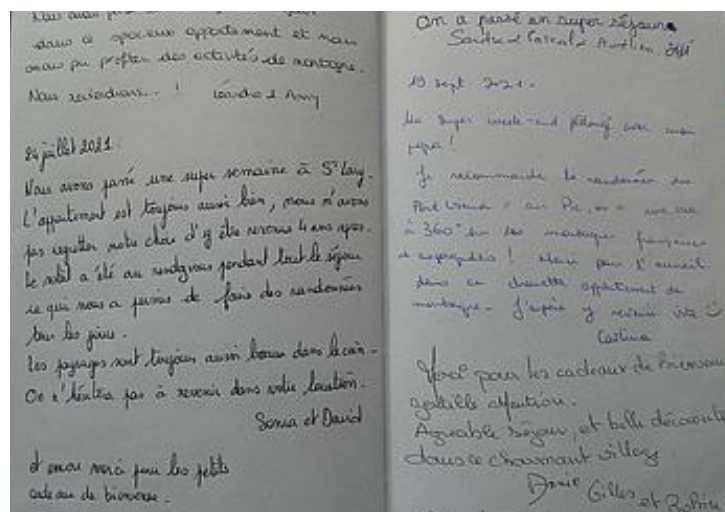
- Saint Lary Soulan - <https://www.saintlary.com>

- Pyrénées 2 vallées - [www.pyrenees2vallees.com](http://www.pyrenees2vallees.com)











# Pièces et équipements

Chambres	Chambre(s): 2 Chambre(s) en mézzanine: 2 Lit(s): 2 dont lit(s) 1 pers.: 0 dont lit(s) 2 pers.: 2	
Salle de bains / Salle d'eau	Salle de bains avec douche Salle(s) d'eau (avec douche): 1	Sèche cheveux
WC	WC: 1 WC privés	
Cuisine	Cuisine Four Lave vaisselle	Appareil à raclette Four à micro ondes Réfrigérateur
Autres pièces	Balcon Cellier	Salon
Media	Télévision	Wifi
Autres équipements	Lave linge privatif	Matériel de repassage
Chauffage / AC	Chauffage	
Exterieur		
Divers		

## Infos sur l'établissement



Communs



Activités



Réseaux



Stationnement

Parking



Services

Nettoyage / ménage



Extérieurs

A savoir : conditions de la location

Arrivée			
Départ			
Langue(s) parlée(s)	Allemand	Anglais	Français
Annulation/ Prépaiement/ Dépot de garantie			
Moyens de paiement	Chèques bancaires et postaux	Espèces	
Ménage			
Draps et Linge de maison			
Enfants et lits d'appoints			
Animaux domestiques	Les animaux ne sont pas admis.		

Tarifs (au 04/02/26)

Duplex Estaragne Saint-Lary-Soulan

Location à la semaine du samedi au samedi les vacances d'été, de Noël et de février. Le reste de l'année, location en semaine ou le week-end mais pour 2 nuits minimum. Pas de location le 31 décembre (Imais avant et après possible).

Tarifs en €:	Tarif 1 nuit en semaine (L, M, M, J, D)	Tarif 1 nuit en weekend (V ou S)	Tarif 2 nuits weekend (V+S)	Tarif 7 nuits semaine
du 03/01/2026 au 07/02/2026	100€	100€	190€	500€
du 07/02/2026 au 07/03/2026				650€
du 07/03/2026 au 04/07/2026	100€	100€	190€	500€
du 04/07/2026 au 18/07/2026				550€
du 18/07/2026 au 01/08/2026				600€
du 01/08/2026 au 15/08/2026				660€
du 15/08/2026 au 29/08/2026				550€
du 29/08/2026 au 17/10/2026	100€	100€	190€	500€
du 17/10/2026 au 31/10/2026	100€	100€	190€	480€
du 31/10/2026 au 21/11/2026	100€	100€	190€	400€

## Mes recommandations



### LA CAS'A TOM

☎ 05 62 39 97 82

29 Rue des Fougères

0.2 km  
📍 SAINT-LARY-SOULAN



Nous vous proposons une cuisine traditionnelle ainsi que des spécialités fromagères, vous pourrez vous détendre près de notre cheminée. Vos petites têtes blondes seront accueillis avec un petit cadeau, 4 salles différentes avec 4 ambiances... Ainsi qu'une terrasse tranquille face aux montagnes !



### RESTAURANT-BAR L'ICC

☎ 05 62 39 53 74

59 rue Vincent Mir

💻 <https://www.izardcafe.fr/>

0.2 km  
📍 SAINT-LARY-SOULAN



En plein cœur du village, l'ICC vous accueille dans un décor moderne et cosy. Ici, saveur et fraîcheur sont mises à l'honneur. La carte et les menus changent au fil des saisons et utilisent les produits du terroir. Vous apprécierez le coin chaleureux sous la véranda et le jardin extérieur aux beaux jours.



### RESTAURANT LA MAIN A LA PÂTE

☎ 05 62 39 45 05

12 rue Vincent Mir

0.3 km  
📍 SAINT-LARY-SOULAN



Au cœur du village de Saint Lary Soulan, La Main à la Pâte vous accueille chaleureusement dans sa salle typique de nos montagnes ou en terrasse ombragée. Le chef Sébastien Guiraud et son équipe vous proposent une cuisine traditionnelle du sud-ouest faite maison, ainsi qu'une pizzeria artisanale. Venez découvrir nos plats généreux: Garbure, Foie gras, Agneau du pays, grillades et pizzas savoureuses.



### LE BALTHAZAR

☎ 05 62 40 57 03 ☎ 07 71 64 93 47

29 Rue Vincent Mir

0.3 km  
📍 SAINT-LARY-SOULAN



Vous dégusterez dans une ambiance chaleureuse, en terrasse ou au coin du feu, une cuisine bistro accompagnée d'une large carte de boissons.



### RESTAURANT LA PERGOLA

☎ 05 62 39 40 46

25 Rue Vincent Mir

💻 <https://www.restaurant-lapergola.fr/>

0.3 km  
📍 SAINT-LARY-SOULAN



Notre grande terrasse et jardin privatifs l'été et nos 2 salles avec cheminée l'hiver, vous accueillent pour déguster une cuisine de terroir et de caractère. Savourez le Noir de Bigorre, la poule d'Astarac Bigorre, l'Agneau de lait des Pyrénées, foie gras IGP sud Ouest, truite d'Oô, haricots Tarbais... Repas de groupes, traiteur...



# Mes recommandations (suite)

Découvrir Saint Lary

À voir, à faire

OFFICE DE TOURISME DE SAINT-LARY SOULAN

[WWW.SAINTLARY.COM](http://WWW.SAINTLARY.COM)

**SAINT-LARY** Vivre les pyrénées



## RESTAURANT LA CANTINA LOCAL

☎ 05 62 39 45 99

Résidence Barroude 23 Rue Vincent  
Mir

0.3 km

📍 SAINT-LARY-SOULAN



Une cuisine maison, gouteuse et chaleureuse. Venez passez un moment convivial à La Cantina Local.



## COUCARIL

☎ 05 62 39 51 93 ☎ 06 47 48 78 71

5 Rue de Soulan

0.3 km

📍 SAINT-LARY-SOULAN



Depuis plus de 10 ans le Coucaril vous régale et vous accueille avec autant de plaisir dans un cadre cosy et une équipe souriante et disponible. Audrey cuisine pour vous avec amour, soupes, galettes sarrasins Farine bio et sans gluten, crêpes gourmandes et bien sûr sa tarte à la myrtille et son pain perdu qui font le succès de la maison. Douze chocolats chauds, un grand choix de thé, des cafés pour les amateurs... et une belle boutique pour vos cadeaux et souvenirs gourmands : une nouvelle collection de théières, des coffrets de chocolats, des bonbons et surprises pour les petits et tout plein de gourmandises originales et délicieuses pour les grands ?



## PIZZA LE SPIOULETS

☎ 05 62 40 53 24 ☎ 06 65 63 89 73

17 AVENUE DES THERMES

💻 <http://www.lespioulets.fr>

0.5 km

📍 SAINT-LARY-SOULAN



Restauration sur place, pizzas à emporter et service de livraison sur les communes de Saint Lary, Vignec, Vielle Aure.



## LA MANGEOIRE (HÔTEL MERCURE)

☎ 05 62 99 50 58

18 rue de Soulan

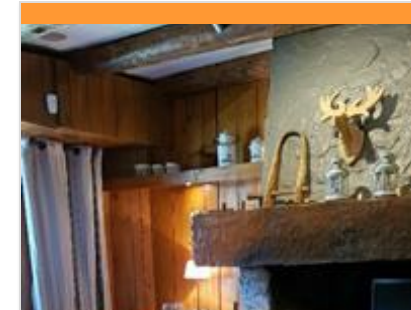
💻 <https://www.mercuresaintlary.fr/>

0.6 km

📍 SAINT-LARY-SOULAN



Le restaurant propose une cuisine inspirée des produits locaux et de saison. Le restaurant "La Mangeoire" fait partie des services de l'Hôtel Mercure, également ouvert aux clients extérieurs, situé au centre du village de Saint-Lary.



## LA GRANGE

☎ 05 62 40 07 14

13 Route d'Autun

💻 <http://restaurant-saint-lary.com>

1.2 km

📍 SAINT-LARY-SOULAN



Cuisine gastronomique et du Terroir : Foie Gras, Agneau du Pays, Canard, Porc Noir de Bigorre Moelleux au Chocolat, Pain Perdu... Service Traiteur sur demande.



# Mes recommandations (suite)



## L'AUTHENTIQUE

☎ 05 62 40 14 45 ☎ 06 23 87 13 40  
6 rue principale  
📱 <https://bookings.zenchef.com/results?ri>



## LES TABLES DE LA FONTAINE

☎ 05 62 98 92 64  
Place du village



## RESTAURANT L'EDELWEISS

☎ 05 62 98 41 03 ☎ 06 74 72 19 54  
Résidence des Edelweiss



## Ô CHALET 1700

☎ 05 62 98 43 85 ☎ 06 81 55 24 07  
LE PLA D'ADET  
📱 <https://ochalet.fr/>

**NT LARY** Vivre les pyrénées

1.2 km  
📍 VIGNEC

🍴 L

Une cuisine du marché, traditionnelle, tournée vers les produits locaux : du foie gras à l'agneau des Pyrénées en passant par les spécialités fromagères : fondue, raclette, reblochonade. Vous découvrirez une garbure 100 % Pyrénéenne. Possibilité de bons cadeaux sur : <https://bookings.zenchef.com/shop?rid=366070>

1.7 km  
📍 VIELLE-AURE

🍴 M

2.2 km  
📍 SAINT LARY PLA D'ADET

🍴 N

Le restaurant est situé dans la galerie marchande de la résidence DES EDELWEISS du même nom que le restaurant juste à côté du tabac presse. Nous ouvrons à 10h et vous attendons pour un petit café ! Dès 11h30, des plats combinés, des viandes, des burgers ou encore des rostis et omelettes vous seront servis en salle ou en terrasse. Le soir, dans une ambiance conviviale et chaleureuse, vous pourrez goûter à nos spécialités montagnardes. Tartiflettes, fondues bourguignonnes ou savoyardes, savoyardes aux cèpes, raclettes... A très vite ??

2.3 km  
📍 SAINT LARY PLA D'ADET

🍴 P

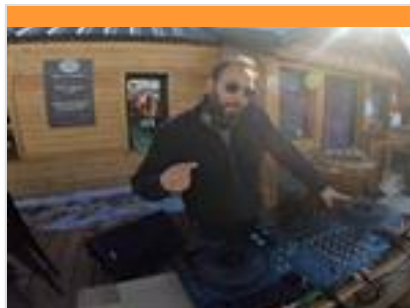
Un menu exceptionnel vous sera proposé pour les réveillons ou pour des occasions spéciales à la demande. A déguster sur la terrasse ensoleillée ou dans la salle du restaurant. C'est au coin d'une flambée chaleureuse et dans un cadre esprit montagne que l'équipe du chalet vous propose dorénavant une carte du soir axée sur les spécialités montagnardes ainsi que des pizzas artisanales 100 % faites maison. Fondues bourguignonnes et pyrénéennes, raclettes et tartiflettes, sans oublier la garbure royale qui rendront votre moment savoureux et séduisant.



# Mes recommandations (suite)

[Découvrir Saint Lary](#)[À voir, à faire](#)

OFFICE DE TOURISME DE SAINT-LARY SOULAN

[WWW.SAINTLARY.COM](http://WWW.SAINTLARY.COM)**SAINT-LARY** Vivre les pyrénées

## LES 3 GUIDES ESPIAUBE 2000

☎ 06 49 85 42 93

Lieu dit MOUSCADES

🌐 <https://www.les3guides.com>

5.3 km

📍 SAINT-LARY-SOULAN



De l'ouverture à la fermeture des pistes, "Les 3 guides" vous accueillent sur leur terrasse panoramique ou à l'intérieur d'un chalet à l'ambiance électrique et à la décoration délicieusement décalée. Côté restaurant, une cuisine bistrannique qui jongle avec les produits du terroir et une cave qui ravira les amateurs. Côté snack, vous pourrez déjeuner sur le pouce tout en vous faisant plaisir à toute heure. Après le déjeuner, place à l'After ski, à la musique et à la fête sur le dancefloor géant jusqu'au coucher du soleil et même au delà puisque Les 3 guides proposent aussi des soirées avec baptême en dameuse.



## HOSPICE DU RIOUMAJOU

☎ 06 33 41 03 44 ☎ 09 74 04 12 01

D19

🌐 <https://hospicedurioumajou.fr/>

7.1 km

📍 SAINT-LARY-SOULAN



Facilement accessible à pied ou en voiture depuis le parking de Frédancon, l'Hospice du Rioumajou vous accueille tous les jours de Juin à Septembre pour déjeuner, mais également le soir pour dîner sur réservation. Vous pourrez vous installer en terrasse, devant la cheminée, ou bien tout simplement vous rafraîchir. Les enfants pourront même y prendre leur goûter. Venez partager une ou plusieurs nuits à l'Hospice. Le chef vous propose une cuisine "bistrannique" à base de produits du terroir. Durant l'été, des concerts sont organisés tous les jeudis vers 17h30. Un apéro-tapas vous sera proposé.



## LES MERLANS RESTAURANT D'ALTITUDE

☎ 06 07 82 02 52

8.5 km

📍 SAINT LARY PLA D'ADET



Les Merlans 2000m Idéalement situé au carrefour des pistes de Saint Lary 2400m, et accessible aux piétons. Flânez sur la terrasse ensoleillée du Bar avec vue sur le Néouvielle. Le self-service et ses plats du jour (tartiflette, tajine d'agneau, sauté de veau fermier) vous accueille avec sa grande salle et sa terrasse. Vous êtes plutôt paninis, hamburgers, frites... c'est aussi le Merlans côté fast food au soleil avec ses 3 guichets.



## L'OULE RESTAURANT D'ALTITUDE

☎ 06 81 38 92 88

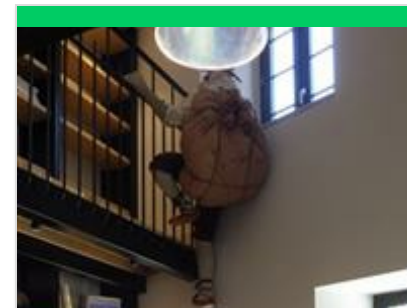
🌐 <https://refugedeloule.fr/>

9.5 km

📍 SAINT LARY PLA D'ADET



Le refuge de l'Oule (1820m) est situé sur Saint-Lary 2400m et accessible par le télésiège du lac. Il vous accueille tous les jours en salle ou sur sa terrasse panoramique plein sud. Lionel, le chef, et son équipe vous proposeront des plats du jour tels que poulet aux écrevisses, petit salé à la provençale, souris d'agneau en infusion de cèpes, blanquette de veau aux girolles, ... Et c'est ici encore que l'on peut séjourner sous les plus douillets hospices (34 lits). Le cocon idéal pour profiter du repos des cimes tout en étant qu'à 50 mètres du télésiège.



## MEDIATHEQUE

☎ 05 62 40 87 86

41 Rue Vincent Mir

0.2 km

📍 SAINT-LARY-SOULAN



La Médiathèque municipale de Saint-Lary Soulan se trouve dans la cour de la Maison du Patrimoine. Alimentée par la Médiathèque Départementale des Hautes-Pyrénées elle dispose d'un fonds spécifique aux Pyrénées et se trouve régulièrement enrichie par de nouveaux achats sélectionnés par l'association du Livre pyrénéen d'Aure et du Sobrarbe. La Médiathèque vous propose : un fonds de livres pour enfants et adultes (romans, poésie, théâtre, contes, albums, documentaires, bande-dessinée) mais aussi des DVD et livres audio. Une partie ludothèque vous permettra de louer des jeux de société, ainsi que des malles d'évasion game pour jouer entre amis ou en famille. Adhésion temporaire ou annuelle.



# Mes recommandations (suite)

[Découvrir Saint Lary](#)[À voir, à faire](#)

OFFICE DE TOURISME DE SAINT-LARY SOULAN

[WWW.SAINTLARY.COM](http://WWW.SAINTLARY.COM)**SAINT-LARY** Vivre les pyrénées

## BUREAU DES GUIDES DE SAINT LARY

☎ 05 62 40 02 58 ☎ 06 88 35 36 68

2 route du Cap de Long

💻 <http://www.guides-saintlary.com>

0.3 km

📍 SAINT-LARY-SOULAN



Le bureau des guides et accompagnateurs de Saint-Lary-Soulans vous accueille depuis plus de 50 ans. Ses professionnels passionnés vous guideront au cœur de ces territoires qu'ils connaissent si bien. Venez vibrer, vous émerveiller et vivre des moments uniques, dans vos activités d'été (Alpinisme, randonnée, canyon, escalade, via ferrata...) et d'hiver (raquettes, ski de randonnée, Alpinisme, cascade de glace Hors-piste...).



## SENSORIA RIO

☎ 05 62 40 71 71

14 Rue de Soulan

💻 <https://www.valvital.fr/Nos-stations-the>

0.5 km

📍 SAINT-LARY-SOULAN



Situé au cœur de Saint-Lary-Soulans, une destination idéale pour les familles, le Sensoria Rio est un véritable paradis pour petits et grands. Venez y vivre des instants de détente, de joie et de complicité en famille ! A Sensoria Rio, tout est pensé pour votre bien-être et celui de votre famille. Été comme hiver, les enfants s'amuseront avec les tourbillons et les geysers, pendant que vous vous détendrez sur les lits à bulles, sous les jets massant ou les cols de cygnes, sans oublier le jacuzzi offrant une vue imprenable sur les Pyrénées.



## RESERVE NATURELLE DU NEOUVELLE

☎ 05 62 39 50 00

💻 <http://www.visit-neouvielle.com/>

1.8 km

📍 VIELLE-AURE



## RESERVE NATURELLE D'AULON

☎ 05 62 39 52 34

💻 <http://www.mnr-aulon.com>

4.6 km

📍 AULON



## VALLÉE DU RIOUMAJOU

☎ 05 62 39 50 81

D 19

4.8 km

📍 SAINT-LARY-SOULAN



Pour son originalité, sa flore, sa faune, son pastoralisme, ses forêts, ses activités de tourisme et de loisirs, le site du Rioumajou et du Moudang, situé sur les 2 communes de Saint-Lary Soulan et TrameZaygues, a été retenu comme site Natura 2000. En tout, 9500 ha sont ainsi dédiés à la préservation des richesses écologiques. C'est ce milieu naturel abritant des espèces animales et végétales remarquables, rares et caractéristiques, qui fait la richesse d'une destination comme Saint-Lary Soulan destinée aux amoureux d'une nature intacte et protégée. BON A SAVOIR : Circulation des véhicules interdite de Frédancon à l'hospice entre 12 h et 16 h en juillet et août.

# Mes recommandations (suite)

Découvrir Saint Lary

À voir, à faire

OFFICE DE TOURISME DE SAINT-LARY SOULAN

[WWW.SAINTLARY.COM](http://WWW.SAINTLARY.COM)

**SAINT-LARY** Vivre les pyrénées



## MAISON DU PARC NATIONAL DES PYRÉNÉES

☎ 05 62 39 40 91  
Place de la Mairie

💻 <http://www.pyrenees-parcnational.fr>  
0.2 km  
📍 SAINT-LARY-SOULAN



1



## CENTRALE HYDROELECTRIQUE

☎ 05 62 39 50 00  
Parc Benoît Fournayron

0.3 km  
📍 SAINT-LARY-SOULAN



2



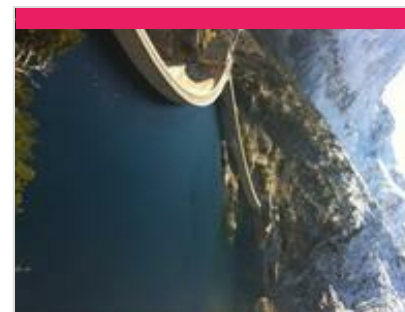
## EGLISE SAINT BERTRAND

☎ 06 02 56 03 78  
Rue Vincent Mir  
💻 <http://eglise.aurelouron.free.fr/index.p>

0.4 km  
📍 SAINT-LARY-SOULAN



3



## BARRAGE CAP DE LONG

☎ 05 62 39 66 40  
Fabian  
💻 <http://www.shem.fr>

14.8 km  
📍 ARAGNOUET



4



